

Les Maisons MonSenior

**Hébergement et
accompagnement**
bienveillants pour
les personnes âgées



Que souhaitons-nous pour accompagner le vieillissement de nos parents et grands-parents? Un quotidien digne, c'est un strict minimum, mais soyons plus ambitieux!

Au sein des Maisons MonSenior, nous offrons à nos aînés un quotidien apaisé, joyeux et vivant dans l'environnement chaleureux et non-stigmatisant d'une vraie maison familiale. Loin des longs couloirs anonymes, ces maisons ont été spécialement pensées pour accueillir nos proches en perte d'autonomie.

Le cœur battant de la maison? L'accueillant et sa famille. Ce professionnel, formé et agréé, accompagne, écoute, et prend soin de ses trois résidents. Il partage avec eux son quotidien et celui de son foyer. C'est là notre ambition majeure: redonner tout son sens et toute son humanité au métier d'accompagnement du Grand âge.

Les Maisons MonSenior sont nées de la volonté profonde d'améliorer le quotidien des personnes âgées tout en facilitant le métier de l'accueillant. C'est ce qui nous anime depuis le début de ce projet et qui nous tient tant à cœur. Toutes les équipes de MonSenior sont mobilisées pour cet objectif, vous pouvez compter sur nous!

UNE ENTREPRISE AU SERVICE DES FRAGILITÉS : LA POURSUITE D'UNE UTILITÉ SOCIALE À TITRE D'OBJECTIF PRINCIPAL

Des engagements forts inscrits dans nos statuts

- 1 Une lucrativité limitée
- 2 Une gouvernance démocratique
- 3 Une politique salariale équitable



Témoignages

« Devenir accueillant familial, c'est un choix de vie. Si j'aime ce métier, c'est parce que je peux vraiment prendre le temps de m'occuper des personnes que j'accompagne. »

MARINA, ACCUEILLANTE FAMILIALE DEPUIS 2014

« Avant, je travaillais en maison de retraite et je suis devenue accueillante familiale parce que je voulais en faire plus et être davantage investie humainement parlant. Avec mes pensionnaires, nous partageons tout. Ils se sentent chez eux. »

REBHA, ACCUEILLANTE FAMILIALE DEPUIS 2010

« Je suis heureuse de proposer une alternative aux maisons de retraite, plus confortable et personnalisée. Les personnes que j'accueille se sentent épanouies et sereines. C'est un métier où l'on se sent utile. »

SANDRINE, ACCUEILLANTE FAMILIALE DEPUIS 2018

« Les maisons d'accueil familial offrent une solution d'hébergement à taille humaine et un accompagnement personnalisé. En tant que médecin, j'ai pris l'habitude de conseiller cette solution aux familles que je suis. »

DOCTEUR MOREAU

« J'ai vraiment bien dormi ces dernières nuits, ça ne m'était pas arrivé depuis 3 ans car je m'inquiétais constamment pour Maman. »

MARIE-CHRISTINE, FILLE DE M^{ME} V-G

« Belle rencontre: des professionnels à l'écoute, réactifs, disponibles. Bienveillance et expérience sont au rendez-vous. On nous a proposé un beau projet de vie pour notre maman de 91 ans. Nous avons rencontré de belles personnes qui donnent du baume au cœur pour les familles et les seniors. Merci mille fois. »

CATHERINE R., FILLE DE M^{ME} R

« Avant de rencontrer Annick (accueillante agréée), nous avons visité de nombreux établissements mais rien ne convenait à notre papa. Il est tombé au bon endroit. Annick est une personne intelligente avec beaucoup de psychologie. Depuis, il nous témoigne son amour, il ne l'avait pas fait depuis de nombreuses années... Il est calme, il redevient attentif à son environnement, il découvre des paysages qu'il ne voyait pas en ville. »

CORINNE C., FILLE DE M. K

« MonSenior a répondu aux problématiques du logement avec les maisons dédiées et de l'isolement avec le format "hameau". On espère pouvoir se rendre des services, partager des activités ensemble, se soutenir. »

APOLLINE D., FUTURE ACCUEILLANTE FAMILIALE

« Dès le début j'ai été très bien accompagnée, je me suis reconnue dans leur sérieux et par les échanges « humains » que nous avons eus avec MonSenior. »

HANANE O., FUTURE ACCUEILLANTE FAMILIALE

L'accueillant familial, professionnel du « prendre soin »

Le métier d'accueillant familial s'adresse aux personnes dont le projet familial et professionnel est porté par l'humanisme, la bienveillance et l'engagement. Il s'agit souvent d'aide-soignants, d'infirmiers, d'auxiliaires de vie ou encore d'éducateurs spécialisés interrogeant leur projet professionnel et désireux d'envisager

l'accompagnement de personnes fragiles différemment. À la suite d'une formation et d'un agrément délivré par le conseil départemental, ils obtiennent un statut de professionnel indépendant. MonSenior les accompagne et les conseille dans leurs démarches et la définition de leur projet.



LES MISSIONS DE L'ACCUEILLANT FAMILIAL

Héberger jusqu'à 3 personnes autonomes ou en perte d'autonomie au sein de son foyer

—
Épauler la personne dans la réalisation des gestes de la vie courante

—
Proposer des activités visant à préserver l'autonomie et à favoriser les interactions sociales

Préparer les repas, entretenir le domicile et le linge personnel des accueillis

—
Coordonner les rendez-vous médicaux et la prise des médicaments

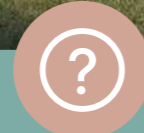
Un cadre de vie chaleureux

Dans nos maisons, chaque pensionnaire vit dans les conditions idéales pour préserver son autonomie, son intimité et encourager un vivre-ensemble.



La chaleur d'un foyer intergénérationnel, l'expertise de professionnels

Alternative au maintien à domicile ou à l'EHPAD, chaque Maison MonSenior est tenue par un ou une professionnel(le) formé(e) et agréé(e). Trois personnes âgées y sont accueillies à temps plein. Le professionnel vit sur place avec sa famille, les Maisons MonSenior ayant la particularité d'avoir été spécifiquement conçues pour cette configuration. Aide à l'autonomie, animation du quotidien, coordination des soins... dans l'environnement chaleureux et sécurisant d'une maison pleine de vie, les pensionnaires trouvent ici un accompagnement personnalisé, stimulant et respectueux.



Pour qui et pour combien de temps ?

Notre solution s'adresse aux personnes âgées qui ne peuvent ou ne veulent plus vivre chez elles. La plupart du temps, il s'agit d'un accueil au long cours. Le dispositif permet également des accueils ponctuels dans le cadre notamment d'une sortie d'hospitalisation, d'un besoin de répit de l'aidant ou d'un séjour temporaire de confort pour rompre avec l'isolement.



QU'EST-CE QUE LE DISPOSITIF D'ACCUEIL FAMILIAL ?

Ce dispositif est destiné aux personnes en perte d'autonomie. Il permet l'hébergement de trois personnes âgées chez un professionnel appelé accueillant familial. Chaque accueillant est agréé et contrôlé par le Département. Il est formé à la prise en charge de personnes en perte d'autonomie.

↑ Regroupées en petits hameaux, les Maisons MonSenior offrent un cadre de vie propice pour bien vivre ensemble.

ET POUR LE PROFESSIONNEL ACCUEILLANT ?

Les Maisons MonSenior se développent par hameaux de trois. Reliées par un grand jardin, elles forment ainsi un petit village conçu pour favoriser la convivialité entre résidents et l'entraide entre accueillants. Cette entraide peut notamment se matérialiser au travers d'activités communes menées par l'un des accueillants, offrant des périodes d'évasion régulières aux autres. Ce regroupement de trois accueillants favorise également l'émergence d'un écosystème médical et paramédical (médecins, cabinet d'infirmiers, kinésithérapeutes...) autour des maisons, véritable soutien dans le quotidien des accueillants.

LES MAISONS MONSENIOR



Un accueillant professionnel agréé

+



Trois résidents accompagnés

+



Une maison accueillante et adaptée

+



Un jardin, lieu de vie et de rencontres

Des maisons joyeuses où il fait bon vivre et vieillir

Bienvenue dans nos maisons ! Ici, les pensionnaires se déplacent sans obstacle, selon leurs habitudes et leurs envies. Nous voulons offrir à tous un cadre de vie doux, chaleureux et résolument joyeux. L'habitat devient ainsi un outil essentiel du bien-vieillir et contribue à recréer du lien social.



Des habitations adaptées et confortables

La conception architecturale de nos maisons a été particulièrement travaillée pour anticiper les besoins de chacun des habitants. Il s'agit de créer un cadre de vie chaleureux et sécurisé pour les pensionnaires. Très logiquement, c'est le rez-de-chaussée qui leur est réservé. Des salles de bain aux pièces de vie, ce niveau est traité pour répondre aux problématiques liées au vieillissement et faciliter le quotidien des personnes en perte d'autonomie. La convivialité est encouragée par des pièces communes spacieuses et lumineuses, tournées vers le jardin. Les Maisons MonSenior ont obtenu le label HS2 qui évalue l'adéquation d'un logement par rapport aux besoins de personnes âgées ou en situation de vulnérabilité.



De belles maisons où l'on se sent bien

Autre élément fort de notre concept : le design. Nous voulons bâtir des maisons à l'architecture soignée, dans lesquelles chacun prendra plaisir à habiter. Nous n'avons donc fait aucun compromis sur l'esthétique pour ces habitations qui se veulent parfaitement intégrées dans leur quartier et non stigmatisantes. Dans ces maisons intergénérationnelles, tout a été pensé pour garantir le bien-être des occupants. Ici, chacun est vraiment chez soi. Chaque résident dispose d'une chambre lumineuse et d'une salle de bain privative. Climatisation et chauffage se règlent indépendamment d'une pièce à l'autre... Confort thermique, mais aussi qualité de l'air et luminosité, toutes ces dimensions ont été prises en compte. Parce qu'il a de nombreuses vertus (sain, isolant, esthétique, apaisant...) le bois est ainsi le principal matériau de la construction.



↑ Le rez-de-chaussée et sa pièce principale, lieu du vivre-ensemble intergénérationnel



↑ L'étage, lieu de vie de l'accueillant et de sa famille

ET POUR LE PROFESSIONNEL ACCUEILLANT ?

Nos maisons réservent tout un étage à l'accueillant et à sa famille, préservant ainsi l'intimité de leur logement. Deux chambres ont été prévues avec possibilité d'en créer une troisième. L'étage reste connecté au rez-de-chaussée depuis le salon qui surplombe la pièce de vie commune et la cuisine. Toute équipée, cette cuisine permettra la préparation et le partage de bons plats avec l'ensemble de la maisonnée. Par ailleurs, de grande qualité architecturale, les maisons ont d'excellentes performances énergétiques. La luminosité naturelle et l'isolation optimale limitent la consommation du foyer.



↑ Chaque résident profite d'une agréable chambre avec sa salle de bain privée (17 m² au total) et d'un accès direct au jardin

Des espaces extérieurs conviviaux et stimulants



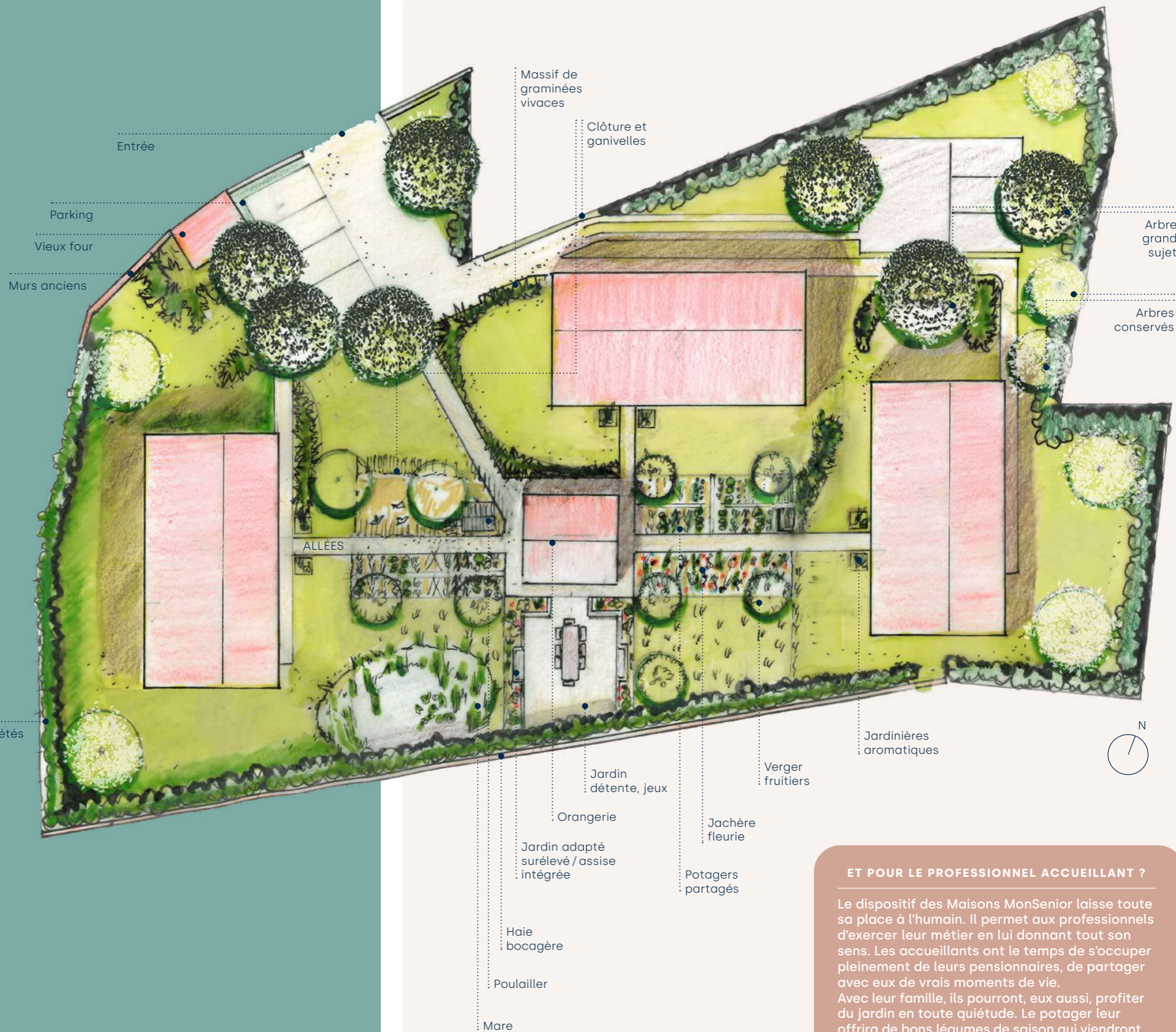
Une nouvelle étape de vie, douce et sécurisante

Les journées sont rythmées autour de la préparation des repas, de l'aide au lever et au coucher, de l'entretien du cadre de vie et de discussions et promenades. Tout au long de la journée, les pensionnaires sont stimulés et invités à prendre part à la vie du foyer. Chacun est également libre de s'adonner aux activités de son choix, certains voudront lire, d'autres peindre ou entretenir le potager... Les résidents peuvent aussi accueillir librement leur famille et leurs amis. Du côté de MonSenior, un conseiller dédié se tient à la disposition de la personne accueillie et de sa famille pour un suivi personnalisé.



Un jardin des 5 sens pour se connecter à la nature

Les Maisons MonSenior favorisent la quiétude et le lien social. Dans ce modèle, le jardin tient toute sa place. Il est un espace de partage, de discussions et de contemplation pour chacun. En son centre, l'orangerie, un espace couvert et chauffé, accueille les moments de convivialité : barbecue, réunions de famille, activités intergénérationnelles (bricolage, tricot, activité physique adaptée, jeux de société...). Riche et attrayant, le jardin incite la famille des personnes accueillies à des moments de rencontre réguliers permettant également de soutenir l'accueillant dans l'exercice de son métier.



ET POUR LE PROFESSIONNEL ACCUEILLANT ?

Le dispositif des Maisons MonSenior laisse toute sa place à l'humain. Il permet aux professionnels d'exercer leur métier en lui donnant tout son sens. Les accueillants ont le temps de s'occuper pleinement de leurs pensionnaires, de partager avec eux de vrais moments de vie. Avec leur famille, ils pourront, eux aussi, profiter du jardin en toute quiétude. Le potager leur offrira de bons légumes de saison qui viendront réjouir les papilles de chacun.

Les Maisons MonSenior



R+1 = 76 m²

RDC = 97 m²

Superficie totale : 173 m²
Dont 97 m² en rez-de-chaussée pour les résidents et 76 m² à l'étage pour l'accueillant et sa famille
Superficie des chambres individuelles avec salle de bain privative des pensionnaires : 17 m²

Possibilité de créer une troisième chambre ou un bureau à l'étage en fonction des besoins de l'accueillant.

Conforme à la nouvelle réglementation environnementale RE2020-Label HS2, Haute Sécurité Santé

Des tarifs abordables

RESTE À CHARGE MOYEN
APRÈS CRÉDIT D'IMPÔTS
ET AIDES LÉGALES

→ 60€ / Jour
soit 1800€ / Mois

LE MONTANT À VERSER
AVANT LES
AIDES FINANCIÈRES

→ 90€ / Jour
soit 2700€ / Mois

TOUT EST COMPRIS



Le logement



Les repas
et l'entretien
du linge



La rémunération
de l'accueillant
(24/24, 7/7)



Les cotisations



La coordination,
l'administratif
et le suivi



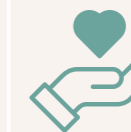
La solution d'hébergement et d'accompagnement est environ 20% moins chère qu'une maison de retraite.



À SAVOIR

Le dispositif ouvre droit à un crédit d'impôt, même si vous n'êtes pas imposable (l'État vous rembourse). D'autres aides sont mobilisables, notamment l'allocation personnalisée d'autonomie et la prestation de compensation au handicap.

MonSenior s'occupe de tout et vous accompagne dans l'évaluation de vos droits (allocations et aides) ainsi que dans la gestion administrative et humaine de l'accueil familial.



Reposez-vous sur MonSenior !

MonSenior accompagne les familles et leur offre un véritable soutien administratif dans toutes leurs démarches vers ce nouveau projet de vie. Nous organisons la mise en place de l'accueil et tout au long du séjour, nous assurons un suivi régulier. Grâce aux antennes locales que nous déployons dans chaque département, nous sommes au plus proche des accueillants et des personnes accueillies afin de rendre ce dispositif encore plus sécurisant pour tous.

Les Maisons MonSenior, c'est:



une alternative chaleureuse
et personnalisée à l'EHPAD
et aux résidences seniors



une solution 20% moins coûteuse
qu'une maison de retraite



**L'émergence d'une communauté
de professionnels du soin**
sur le territoire (kiné,
pharmacie, médecin traitant...)



Une entreprise d'utilité sociale
à lucrativité limitée



une foncière à impact social
réunissant des acteurs engagés
en faveur de la lutte contre
les fragilités



Contact : 04 58 00 30 04
bonjour@monsieur.fr
www.monsieur.fr



KLÉSIA
Assureur d'intérêt général
avec le soutien de ses institutions
de retraite complémentaire